



ประชุมประจำเดือนมิถุนายน ๒๕๖๓

วันที่ ๒ กรกฎาคม ๒๕๖๓

หน่วยสำรวจอุทกวิทยาเคลื่อนที่ จังหวัด น่าน

ศูนย์อุทกวิทยาชลประทานภาคเหนือตอนบน

สำนักบริหารจัดการน้ำและอุทกวิทยา

กรมชลประทาน



อัตรากำลังของหน่วยสำรวจเคลื่อนที่ จังหวัดน่าน

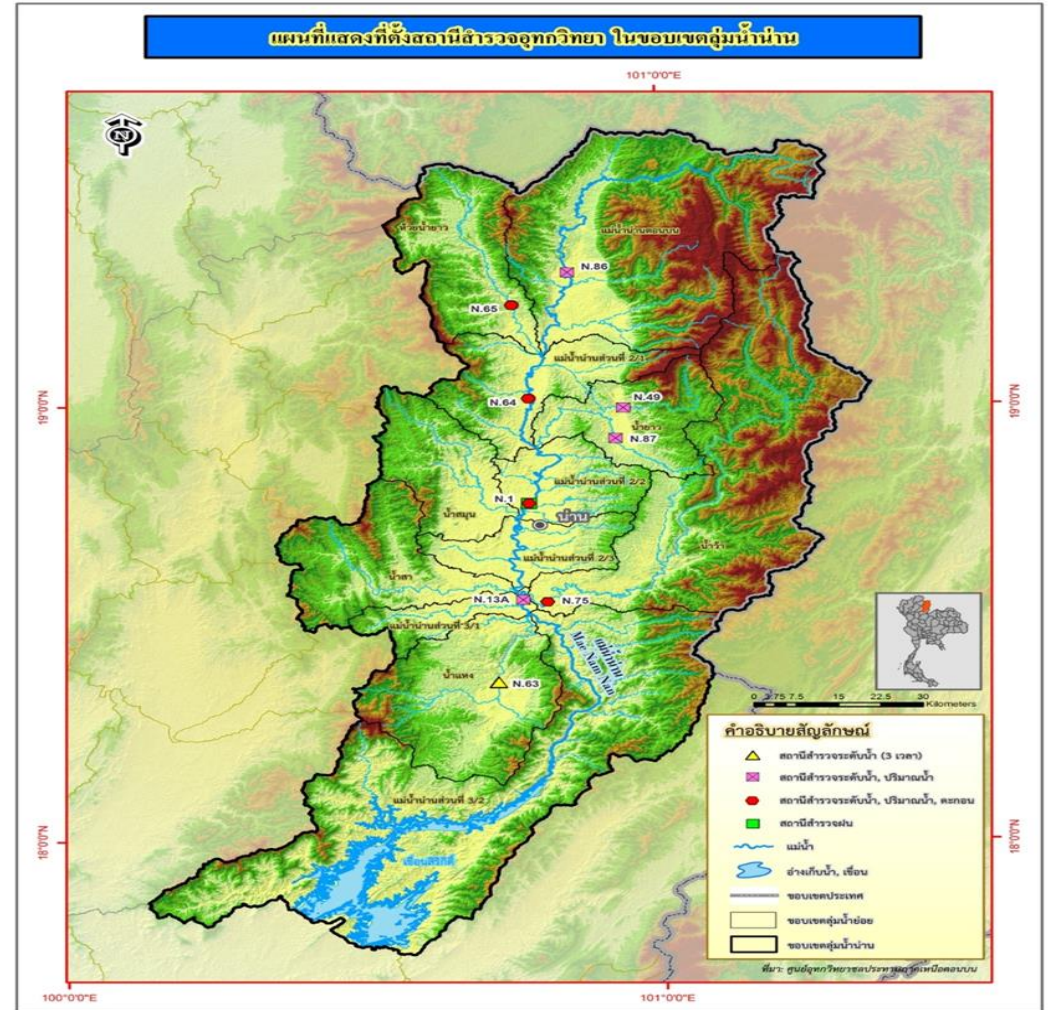




ข้อมูลลุ่มน้ำน่าน จังหวัดน่าน และ สถานีที่รับผิดชอบ

ลุ่มน้ำน่าน

แม่น้ำน่าน มีต้นกำเนิดมาจากเทือกเขาหลวงพระบาง ซึ่งเป็นเส้นแบ่งเขตแดนไทย-ลาว ตั้งอยู่ทางภาคเหนือของประเทศไทย มีพื้นที่ลุ่มน้ำรวมทั้งสิ้น 34,682.04 ตร.กม. พื้นที่ครอบคลุม 11 จังหวัด มีความสูงอยู่ที่ระดับ 220 ม.รทก. จากนั้นไหลผ่านที่ราบระหว่างหุบเขาในเขตอำเภอเมือง และอำเภอเวียงสา จังหวัดน่าน หุบเขาทางด้านตะวันตกและตะวันออกทั้งสองด้านนี้เป็นต้นกำเนิดของลำน้ำสาขาหลายสาย ที่ราบบริเวณนี้จะมีระดับความสูงประมาณ 180-220 ม.รทก. จากนั้นแม่น้ำน่านจะไหลผ่านหุบเขาสูงสู้อ่างเก็บน้ำสิริกิติ์ พื้นที่ตอนล่างของลุ่มน้ำน่านจะเป็นที่ราบสองฝั่งแม่น้ำ ซึ่งจัดได้ว่าเป็นทุ่งราบผืนใหญ่ที่สำคัญที่สุดของประเทศไทย จากจังหวัดพิษณุโลก แม่น้ำน่านจะไหลเคียงคู่กับแม่น้ำยมลงมาจนบรรจบกันที่อำเภอชุมแสง จังหวัดนครสวรรค์ จากนั้นจะไหลผ่านบึงบอระเพ็ดทางฝั่งซ้าย ก่อนจะบรรจบกับแม่น้ำปิง ที่อำเภอเมือง จังหวัดนครสวรรค์ ซึ่งเป็นจุดเริ่มต้นของแม่น้ำเจ้าพระยา





➤ สถานีสำรวจปริมาณน้ำฝน 1 สถานี

1. สถานี 28331 ชลประทานน่าน ต.ไชยสถาน อ.เมือง จ.น่าน

➤ สถานีสำรวจระดับน้ำ 10 สถานี

1. สถานี N.1 แม่น้ำน่าน ต.ในเวียง อ.เมือง จ.น่าน
2. สถานี N.13A แม่น้ำน่าน บ.ไผ่งาม อ.เวียงสา จ.น่าน
3. สถานี N.49 น้ำยาว ต.อวน อ.บัว จ.น่าน
4. สถานี N.63 น้ำแห้ง บ้านหัวเมือง อ.น่าน้อย จ.น่าน
5. สถานี N.64 แม่น้ำน่าน บ้านผาขาว อ.เมือง จ.น่าน
6. สถานี N.65 ห้วยน้ำยาว บ้านปางสา อ.ท่าวังผา จ.น่าน
7. สถานี N.75 น้ำว่า บ้านท่าลี่ อ.เมือง จ.น่าน
8. สถานี N.86 แม่น้ำน่าน บ้านส้อ อ.เชียงกลาง จ.น่าน
9. สถานี N.87 น้ำ.มวบ บ้านภูแยง อ.สันติสุข จ.น่าน
10. สถานี N.88 น้ำสา บ้านกลาง อ.เวียงสา จ.น่าน



สถานีสำรวจปริมาณน้ำ

1. สถานี N.1 แม่น้ำน่าน ต.ในเวียง อ.เมือง จ.น่าน
2. สถานี N.13A แม่น้ำน่าน บ.ไผ่งาม อ.เวียงสา จ.น่าน
3. สถานี N.49 น้ำยาว ต.อวน อ.ปัว จ.น่าน
4. สถานี N.63 น้ำแห้ง บ้านหัวเมือง อ.น่าน้อย จ.น่าน
5. สถานี N.64 แม่น้ำน่าน บ้านผาขวาง อ.เมือง จ.น่าน
6. สถานี N.65 ห้วยน้ำยาว บ้านปางสา อ.ท่าวังผา จ.น่าน
7. สถานี N.75 น้ำว่า บ้านท่าลี่ อ.เมือง จ.น่าน
8. สถานี N.86 แม่น้ำน่าน บ้านส้อ อ.เขียงกลาง จ.น่าน
9. สถานี N.87 น้ำ.มวบ บ้านภูแยง อ.สันติสุข จ.น่าน
10. สถานี N.88 น้ำสา บ้านกลาง อ.เวียงสา จ.น่าน

➤ สถานีสำรวจตะกอนแขวนลอย 4 สถานี

1. สถานี N.1 แม่น้ำน่าน ต.ในเวียง อ.เมือง จ.น่าน
2. สถานี N.64 แม่น้ำน่าน บ้านผาขวาง อ.ท่าวังผา จ.น่าน
3. สถานี N.65 ห้วยน้ำยาว บ้านผาขวาง อ.เมือง จ.น่าน
4. สถานี N.75 น้ำว่า บ้านท่าลี่ อ.เวียงสา จ.น่าน

สถานี N.1 แม่น้ำน่าน ต.โนนเวียง อ.เมือง จ.น่าน

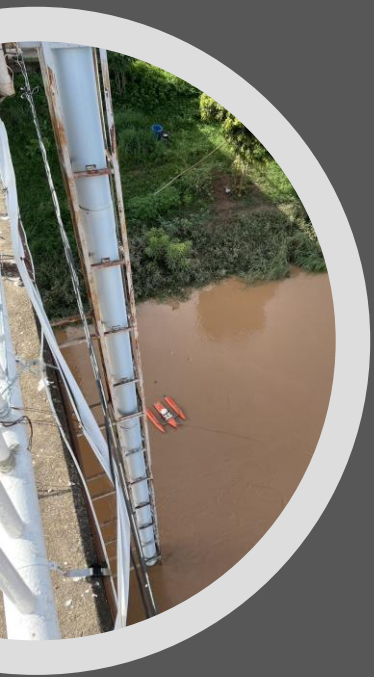




สถานี N.1 แม่น้ำน่าน ต.โนนเวียง อ.เมือง จ.น่าน

ตารางสรุปการปฏิบัติงาน หน่วยสำรวจอุทกวิทยา จ.น่าน ประจำเดือน มิถุนายน 2567

สถานี	รายละเอียดงานปฏิบัติ	ความพร้อม	หมายเหตุ
N.1	ป้ายสถานี	ใหม่	
	ตัดหญ้าแนวสำรวจ	ปฏิบัติแล้ว	
	สำรวจปริมาณน้ำ จำนวน 5 ครั้ง	ครบ	
	สำรวจตะกอนแขวนลอย 3 จำนวนครั้ง	ครบ	
	ตั้งเครื่องวัดปริมาณน้ำแบบอัตโนมัติ ทุกครั้งที่ออกสำรวจ	ปฏิบัติแล้ว	



วันที่ 2มิ.ย.67 ระดับน้ำเฉลี่ย2.22ม. ได้ปริมาณน้ำ318.54 ลบม./วิ

สถานี N.13A แม่น้ำน่าน ต.บ้าน อ.เวียงสา จ.น่าน



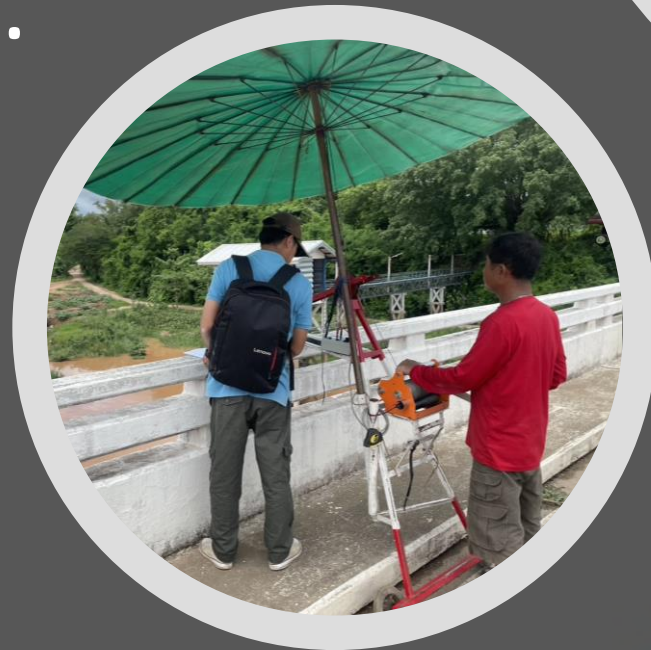


สถานี N.13A แม่น้ำน่าน ต.บ้าน อ.เวียงสา จ.น่าน

ตารางสรุปการปฏิบัติงาน หน่วยสำรวจอุทกวิทยา จ.น่าน ประจำเดือน มิถุนายน 2567

สถานี	รายละเอียดงานปฏิบัติ	ความพร้อม	หมายเหตุ
N.13A	ป้ายสถานี	ใหม่	
	ตัดหญ้าแนวสำรวจ	ปฏิบัติแล้ว	
	สำรวจปริมาณน้ำ จำนวน 4 ครั้ง	ครบ	
	ตั้งเครื่องวัดปริมาณน้ำแบบอัตโนมัติ ทุกครั้งที่ออกสำรวจ	ปฏิบัติแล้ว	

- วันที่ 2 มิ.ย. 67 ระดับน้ำ เฉลี่ย 3.57 ม.
- ได้ปริมาณน้ำ 613.69 ลบม./วิ



สถานี N.49 น้ำยาว ต.อวน อ.ปัว จ.น่าน

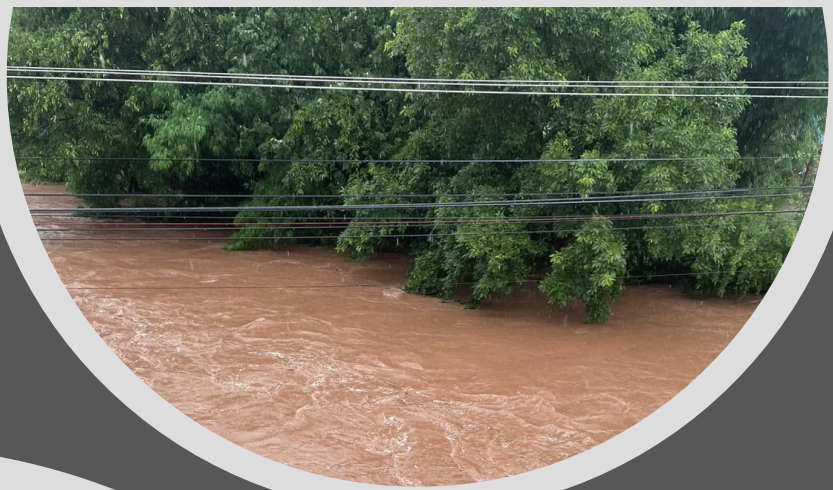




สถานี N.49 น้ำยาว ต.อวน อ.ปัว จ.น่าน

ตารางสรุปการปฏิบัติงาน หน่วยสำรวจอุทกวิทยา จ.น่าน ประจำเดือน มิถุนายน 2567

สถานี	รายละเอียดงานปฏิบัติ	ความพร้อม	หมายเหตุ
N.49	ป้ายสถานี	ใหม่	
	ตัดหญ้าแนวสำรวจ	ปฏิบัติแล้ว	
	สำรวจปริมาณน้ำ จำนวน 4 ครั้ง	ครบ	
	ตั้งเครื่องวัดปริมาณน้ำแบบอัตโนมัติ ทุกครั้งที่ออกสำรวจ	ปฏิบัติแล้ว	



วันที่ 1มิ.ย.67 ระดับน้ำ เฉลี่ย3.80ม. ได้
ปริมาณน้ำ217.05 ลบม./วิ





สถานี N.63 น้ำแห้ง ต.ศรีษะเกษ อ.น่าน้อย จ.น่าน



สถานี N.63 น้ำแห้ง ต.ศรีษะเกษ อ.น่าน้อย จ.น่าน

ตารางสรุปการปฏิบัติงาน หน่วยสำรวจอุทกวิทยา จ.น่าน ประจำเดือน มิถุนายน 2567

สถานี	รายละเอียดงานปฏิบัติ	ความพร้อม	หมายเหตุ
N.63	ป้ายสถานี	ใหม่	
	ตัดหญ้าแนวสำรวจ	ปฏิบัติแล้ว	
	สำรวจปริมาณน้ำ จำนวน 2 ครั้ง	ครบ	



สถานี N.64 แม่น้ำน่าน ต.โนนเวียง อ.เมือง จ.น่าน



สถานี N.64 แม่น้ำน่าน ต.โนนเวียง อ.เมือง จ.น่าน

ตารางสรุปการปฏิบัติงาน หน่วยสำรวจอุทกวิทยา จ.น่าน ประจำเดือน มิถุนายน 2567

สถานี	รายละเอียดงานปฏิบัติ	ความพร้อม	หมายเหตุ
N.64	ป้ายสถานี	ใหม่	
	ตัดหญ้าแนวสำรวจ	ปฏิบัติแล้ว	
	สำรวจปริมาณน้ำ จำนวน 5 ครั้ง	ครบ	
	สำรวจตะกอนแขวนลอย จำนวน 3 ครั้ง	ครบ	
	ตั้งเครื่องวัดปริมาณน้ำแบบอัตโนมัติ ทุกครั้งที่ออกสำรวจ	ปฏิบัติแล้ว	



วันที่ 1 มิ.ย. 67 ระดับน้ำเฉลี่ย 3.70 ม.
ได้ปริมาณน้ำ 243.61 ลบ.ม./วิ



สถานี N.65 ห้วยน้ำยาว ต.ผาทอง อ.ท่าวังผา จ.น่าน



สถานี N.65 ห้วยน้ำยาว ต.ผาทอง อ.ท่าวังผา จ.น่าน

ตารางสรุปการปฏิบัติงาน หน่วยสำรวจอุทกวิทยา จ.น่าน ประจำเดือน มิถุนายน 2567

สถานี	รายละเอียดงานปฏิบัติ	ความพร้อม	หมายเหตุ
N.65	ป้ายสถานี	ใหม่	
	ตัดหญ้าแนวสำรวจ	ปฏิบัติแล้ว	
	สำรวจปริมาณน้ำ จำนวน 3 ครั้ง	ครบ	
	สำรวจตะกอนแขวนลอย จำนวน 3 ครั้ง	ครบ	
	ตั้งเครื่องวัดปริมาณน้ำแบบอัตโนมัติ ทุกครั้งที่ออกสำรวจ	ปฏิบัติแล้ว	



สถานี N.75 น้ำว่า ต.ซิ่ง อ.เวียงสา จ.น่าน



สถานี N.75 น้ำว่า ต.ซึ้ง อ.เวียงสา จ.น่าน

ตารางสรุปการปฏิบัติงาน หน่วยสำรวจอุทกวิทยา จ.น่าน ประจำเดือน มิถุนายน 2567

สถานี	รายละเอียดงานปฏิบัติ	ความพร้อม	หมายเหตุ
N.75	ป้ายสถานี	ใหม่	
	ตัดหญ้าแนวสำรวจ	ปฏิบัติแล้ว	
	สำรวจปริมาณน้ำ จำนวน 5 ครั้ง	ครบ	
	สำรวจตะกอนแขวนลอย จำนวน 3 ครั้ง	ครบ	
	ตั้งเครื่องวัดปริมาณน้ำแบบอัตโนมัติ ทุกครั้งที่ออกสำรวจ	ปฏิบัติแล้ว	



วันที่ 11 มิ.ย. 67 ระดับน้ำเฉลี่ย 3.91 ม.
ได้ปริมาณน้ำ 157.527 ลบ.ม./วิ



สถานี N.86 แม่น้ำน่าน ต.เปือ อ.เชียงกลาง จ.น่าน



สถานี N.86 แม่น้ำน่าน ต.เปือ อ.เขียงกลาง จ.น่าน

ตารางสรุปการปฏิบัติงาน หน่วยสำรวจอุทกวิทยา จ.น่าน ประจำเดือนมิถุนายน 2567

สถานี	รายละเอียดงานปฏิบัติ	ความพร้อม	หมายเหตุ
N.86	ป้ายสถานี	ใหม่	
	ตัดหญ้าแนวสำรวจ	ปฏิบัติแล้ว	
	สำรวจปริมาณน้ำ จำนวน 2 ครั้ง	ครบ	



สถานี N.87 น้ำมวบ ต.คู่งษ์ อ.สันติสุข จ.น่าน



สถานี N.87 นำมวบ ต.คู่งพงษ์ อ.สันติสุข จ.น่าน

ตารางสรุปการปฏิบัติงาน หน่วยสำรวจอุทกวิทยา จ.น่าน ประจำเดือน มิถุนายน 2567

สถานี	รายละเอียดงานปฏิบัติ	ความพร้อม	หมายเหตุ
N.87	ป้ายสถานี	ใหม่	
	ตัดหญ้าแนวสำรวจ	ปฏิบัติแล้ว	
	สำรวจปริมาณน้ำ จำนวน 2 ครั้ง	ครบ	

- วันที่ 1 มิ.ย. 7 ระดับน้ำ 4.31 ม.
- ได้ปริมาณน้ำ 15.640 ลบม./วิ





สถานี N.88 น้ำสา ต.แม่สา อ.เวียงสา จ.น่าน



สถานี N.88 น้ำสา ต.แม่สา อ.เวียงสา จ.น่าน

ตารางสรุปการปฏิบัติงาน หน่วยสำรวจอุทกวิทยา จ.น่าน ประจำเดือน มิถุนายน 2567

สถานี	รายละเอียดงานปฏิบัติ	ความพร้อม	หมายเหตุ
N.88	ป้ายสถานี	ใหม่	
	ตัดหญ้าแนวสำรวจ	ปฏิบัติแล้ว	
	สำรวจปริมาณน้ำ จำนวน 3 ครั้ง	ครบ	

- วันที่ 26 มิ.ย. 67 รั้ดบ้น้ำเฉลี่ย 3.84
- ใ้ปริมาณน้ำ 42.890 ลบม./ว





ภาพรวมของการปฏิบัติงาน ประจำเดือน มิถุนายน 2567





รายงานแสดงจุดสำรวจปริมาณน้ำ ปีน้ำ 2567

ประจำเดือน มิถุนายน

รายงานจุดสำรวจปริมาณน้ำ ประจำหน่วยสำรวจอุทกวิทยาเคลื่อนที่ จังหวัด น่าน

สถานี	เม.ย.	พ.ค.	มิ.ย.	ก.ค.	ส.ค.	ก.ย.	ต.ค.	พ.ย.	ธ.ค.	ม.ค.	ก.พ.	มี.ค.	รวมจุดสำรวจ
N.1	2	3	5										10
N.13A	2	3	4										9
N.49	2	3	4										9
N.63	1	2	2										5
N.64	2	3	5										10
N.65	2	3	3										8
N.75	2	3	5										10
N.86	1	2	2										5
N.87	1	2	2										5
N.88	1	2	3										6
รวมเดือน	16	26	35										
รวมสะสม	16	42	77										

หน่วยเมตร * ปริมาณน้ำที่สำรวจได้เป็นของน้ำในแหล่ง



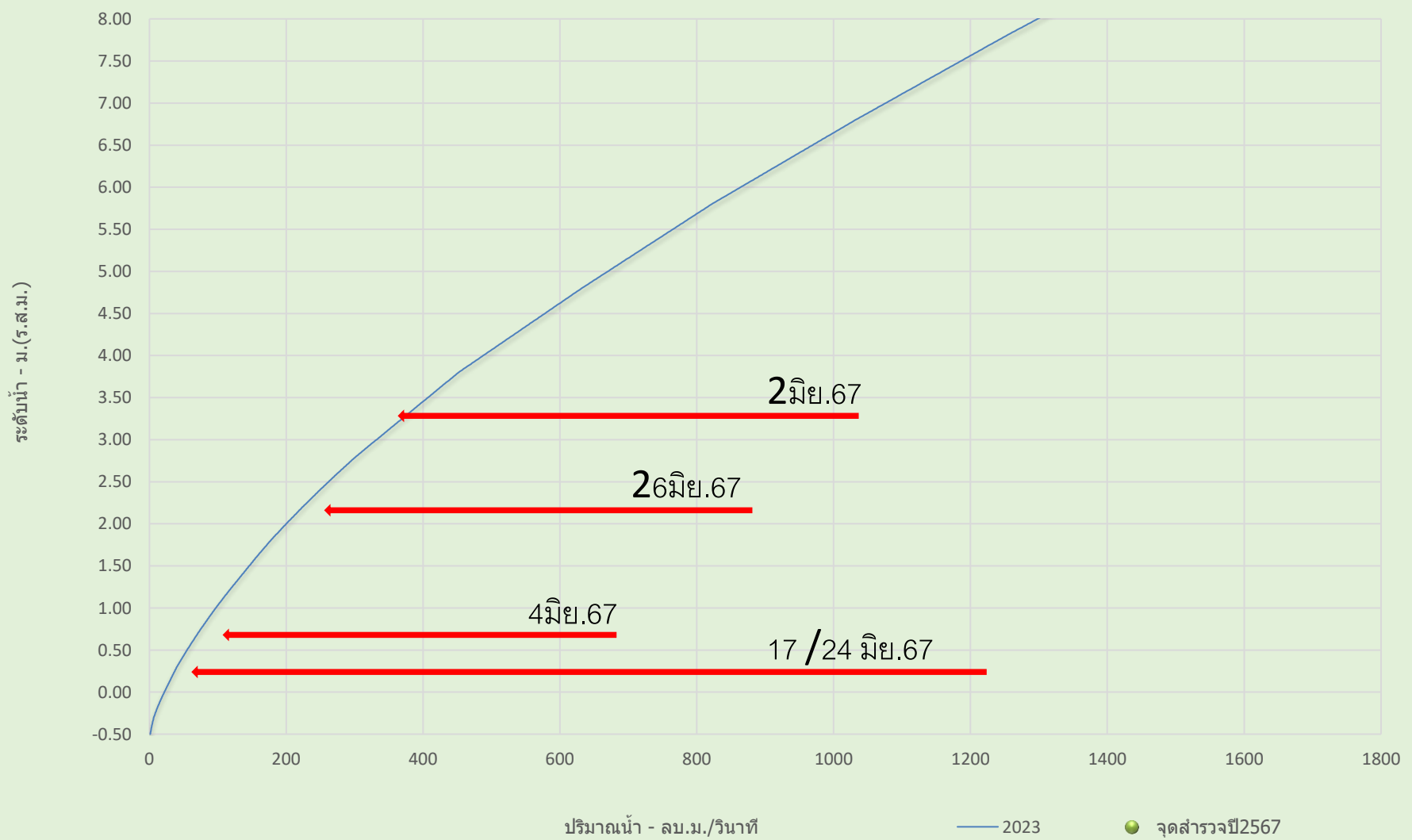
รายงานผลการสำรวจระดับน้ำ-ปริมาณน้ำสูงสุด ประจำเดือน มิถุนายน 2567

ตารางผลการสำรวจปริมาณน้ำ ประจำหน่วยสำรวจอุทกวิทยาเคลื่อนที่ จังหวัด น่าน

ลำดับ	สถานี CODE	ชื่อแม่น้ำ	ระดับน้ำสูงสุด		ระดับน้ำที่สำรวจได้		เวลาสำรวจ	ความ กว้าง (ม.)	เนื้อที่ (ม ² .)	ความเร็ว (ม. / วินาที)	ปริมาณน้ำ (ม ³ . /วินาที)	หมายเหตุ
			ม.(ร.ส.ม.)	วันที่	ม.(ร.ส.ม.)	วันที่						
1	N.1	แม่น้ำน่าน	4.55	1	3.22	2	08.40-08.43	76.20	336.79	0.947	318.540	RiverRay
2	N.13A	แม่น้ำน่าน	3.80	2	3.72	2	10.00-11.00	211.25	852.25	0.72	613.69	Current
3	N.49	น้ำยาว	4.62	1	3.80	1	10.43-11.45	64.00	128.54	1.690	217.050	Current
4	N.63	น้ำแหง	2.45	28	1.45	25	11.15-11.25	16.70	5.09	0.56	2.85	Current
5	N.64	แม่น้ำน่าน	4.75	1	3.70	1	13.30-14.35	71.90	194.95	1.25	243.610	current
6	N.65	ห้วยน้ำยาว	1.86	25	1.23	4	10.21-10.25	34.17	25.12	0.844	20.956	RiverRay
7	N.75	น้ำว้า	4.06	27	3.91	11	09.45-09.49	61.33	190.35	0.828	157.527	RiverRay
8	N.86	แม่น้ำน่าน	1.45	25	0.72	24	11.55-12.10	52.60	30.98	0.730	22.720	Current
9	N.87	น้ำมวบ	4.80	28	4.31	1	11.11-11.12	28.32	45.55	0.344	15.641	RiverRay
10	N.88	น้ำสา	3.84	26	3.84	26	13.30-13.56	17.20	48.05	0.890	42.890	Current



กราฟแสดงความสัมพันธ์ระหว่างระดับน้ำกับปริมาณน้ำ
สถานีน้ำแม่ปาน N.1 อ.เมือง จ.น่าน



วันที่	จุดสำรวจ N.1	
	ระดับ	ปริมาณ
2 มิ.ย.67	3.22	318.54
4 มิ.ย.67	0.75	74.645
17 มิ.ย.67	0.26	39.829
24 มิ.ย.67	0.27	38.754
26 มิ.ย.67	2.22	227.87



รายงานความพร้อมสถานี่อุทกวิทยา

ประจำเดือน มิถุนายน 2567

ตารางตรวจสอบความพร้อมสถานี่อุทกวิทยา ประจำหน่วยสำรวจอุทกวิทยาเคลื่อนที่ จังหวัด น่าน

ลำดับ	รายการตรวจสอบ	สถานี่											หมายเหตุ	
		N.1	N.13A	N.63	N.49	N.64	N.65	N.75	N.86	N.87	N.88			
1	ป้ายสถานี่	ปรับปรุงแล้ว	ปรับปรุงแล้ว	ปรับปรุงแล้ว	ปรับปรุงแล้ว	ปรับปรุงแล้ว	ปรับปรุงแล้ว	ปรับปรุงแล้ว	ปรับปรุงแล้ว	ปรับปรุงแล้ว	ปรับปรุงแล้ว			
2	ทาสีป้อมโทรมาตร	ดี	ดี	ดี	ดี	ดี	ดี	ดี						
3	เช็ดทำความสะอาดป้อมโทรมาตร	ปรับปรุงแล้ว	ปรับปรุงแล้ว	ปรับปรุงแล้ว	ปรับปรุงแล้ว	ปรับปรุงแล้ว	ปรับปรุงแล้ว	ปรับปรุงแล้ว						
4	ความพร้อมของเครื่องโทรมาตรขนาดเล็ก	ดี	ดี	ดี	ดี	ดี	ดี	ดี						
5	สติ๊กเกอร์ป้ายสถานี่ติดป้อมโทรมาตร	ดี	ดี	ดี	ดี	ดี	ดี	ดี						
6	ความพร้อมของเสาระดับน้ำ	ดี	ดี	ดี	ดี	ดี	ดี	ดี						
7	ทาสีเสาระดับ	ปรับปรุงแล้ว	ปรับปรุงแล้ว	ปรับปรุงแล้ว	ปรับปรุงแล้ว	ปรับปรุงแล้ว	ปรับปรุงแล้ว	ปรับปรุงแล้ว	ปรับปรุงแล้ว	ปรับปรุงแล้ว	ปรับปรุงแล้ว			
8	ทาสี BM , เขียนตัวหนังสือสีแดง	ดี	ดี	ดี	ดี	ดี	ดี	ดี	ดี	ดี	ดี			
9	เลขและเส้นแบ่งแนวระยะสำรวจน้ำ	ดี	ดี	ดี	ดี	ดี	ดี	ดี	ดี	ดี	ดี			
10	เขียนบอร์ดเตือนภัย													
11	ตัดหญ้า	ปรับปรุง	ปรับปรุง	ปรับปรุง	ปรับปรุง	ปรับปรุง	ปรับปรุง	ปรับปรุง	ปรับปรุง	ปรับปรุง	ปรับปรุง			



รายงานแผนปฏิบัติงาน เดือน กรกฎาคม 2567

1 รวบรวมข้อมูลระดับน้ำ

2 สำรวจปริมาณน้ำ

3 เก็บข้อมูลและสำรวจตะกอนแขวนลอย

4. ดูแลความสะอาดแต่ละสถานี

5. งานอื่นๆที่ได้รับมอบหมาย



รายงานสภาพรถยนต์ FORD
เลขทะเบียน ขอ 4806 เชียงใหม่ สป.041-3461
ประจำเดือน ตุลาคม 2566



พนักงานขับรถยนต์
นาย มานิตย์ สมบัติปັນ

แบบบันทึกการไต่สวนพยานะ

รหัส สป.041-3461

ฝ่ายปฏิบัติการอุทกวิทยา ศูนย์อุทกวิทยาชลประทานภาคเหนือตอนบน สำนักบริหารจัดการน้ำและอุทกวิทยา

ลำดับที่	ผู้ใช้งาน	วันออกเดินทาง			สถานที่ไป	กลับถึงหน่วย			รวม กม.	พนักงาน ขับรถยนต์	ประเภท (เชื้อเพลิง(ลิตร))	การเติมเชื้อเพลิง		
		วันที่	เวลา	เลข กม.		วันที่	เวลา	เลข กม.				วันที่	เลข กม.	จำนวน
27	พิศธ	10/6/67	08.30	573809	วัดชัย N4, 15, 47 น้ำจ๊อม N1-	10/6/67	15.00	573994		พิศธ				
28	ฯ	11/6/67	08.30	573994	วัดชัย N75, 13A, 63	11/6/67	15.30	574179		พิศธ				
29	ฯ	17/6/67	08.25	574179	N69, 65, 87, 79, N7	17/6/67	15.40	574339		พิศธ				
30	ฯ	18/6/67	08.30	574339	N75, 13A, 88	18/6/67	13.02	574459		พิศธ				
31	ฯ	24/6/67	08.20	574459	N4, 15, 86, 47, 1	24/6/67	15.40	574661		พิศธ				

ผู้บันทึก *พิศธ*
(นายมานิตย์ สมบัติปิ่น)
พนักงานขับรถยนต์

ผู้ควบคุม *ห.ป.*
(นายเชิดชู มะโนเจริญ)
หัวหน้าหน่วยงาน

ผู้ตรวจสอบการไต่สวนพยานะ
(นายสรายุธ ยะเนน)
ปอ.อช



งานบำรุงรักษา
เครื่องยนต์



กรมชลประทาน

THANK YOU